

東住吉区

# 子ども・子育てプラザ

2021年



# だより

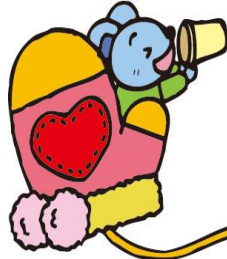
へんしゅう はっこう

編集・発行：東住吉区子ども・子育てプラザ

大阪市東住吉区東田辺2-11-28

第161号

電話・FAX 6699-3600



## プラザからのお知らせ 1月のカレンダー



### 児童用

### 乳幼児用

げつ	か	すい	もく	きん	ど	にち
お帰りの時間は5時です。 プラザが終わったら、お家に帰るようにしましょう。				1 おやすみ	2 おやすみ	3 おやすみ
4 おやすみ	5 自由あそび こま作り	6 自由あそび こま作り	7 自由あそび こま作り	8 自由あそび こま作り	9 自由あそび こま作り	10 自由あそび
11 おやすみ	12 自由あそび	13 自由あそび	14 自由あそび	15 自由あそび	16 自由あそび	17 自由あそび
18 おやすみ	19 自由あそび	20 自由あそび	21 自由あそび	22 自由あそび	23 自由あそび	24 自由あそび
25 おやすみ	26 自由あそび	27 自由あそび	28 自由あそび	29 自由あそび	30 自由あそび	31 自由あそび

げつ	か	すい	もく	きん	ど	にち
つどいの広場・なかよし広場の利用など、 HPでご確認ください。				1 おやすみ	2 おやすみ	3 おやすみ
4 おやすみ	5 つどい	6 つどい	7 つどい <small>かんたんおもちゃ1歳児さん集まれ～</small>	8 つどい	9 つどい	10 なかよし
11 おやすみ	12 つどい <small>0歳児さん集まれ～</small>	13 つどい	14 つどい 親子体操	15 つどい	16 つどい ブックスタート	17 なかよし
18 おやすみ	19 つどい <small>歯科衛生士さん</small>	20 つどい	21 つどい <small>おおきくなったかな</small>	22 つどい	23 つどい	24 なかよし
25 おやすみ	26 つどい	27 つどい	28 つどい <small>英語であそぼう</small>	29 つどい 1月お誕生会	30 つどい	31 なかよし

### ★こまを作ってあそぼう!★

いとひきこま・ぶんぶんこまなどいろをぬったり、  
つくったりします。

とき：1がつ5にち(か)～9にち(ど)

①9:30～11:30 ②13:00～14:30

③15:00～16:30

※とうこうび：ほうかご～16:30

ところ：クラブしつ たいしょう：しょうかくせい  
ていいいん：10めい さんかひ：むりょう

もうしこみ：12/15(か)～せんちゃくじゅん

### しょうかくせいさんに、おしらせ!

おまたせいたしました。

プラザのマンガ本がよめるように

なりました! プラザにあそびにきてね!



### プラザからの お知らせ

プラザだより1月号に掲載  
しているイベントは、現在の  
ところ実施の予定ですが、  
新型コロナウイルス感染症  
の拡大防止のため、中止・  
延期になる場合があります。  
詳細は、HPをご確認ください。

※イベントなど申込受付時間

9:30～17:30

☎: 06-6699-3600



# 乳幼児さんへのお知らせ

※イベント申込受付時間は午前9:30からです。06-6699-3600

## ★かんたん！ 手作りおもちゃで

あそぼう！★  
ちょこっとミニ工作もあります。

とき：1月7日（木）  
①10:00～11:30  
②12:00～13:30  
③14:00～15:00

ところ：プラザ1階 軽運動室  
対象：乳幼児と保護者（1名）  
定員：各回先着15組  
参加費：無料  
申込：12/22（火）から先着順

## ★親子体操★

親子で楽しく身体を動かしましょう。動きやすい服装でお越しください。

とき：1月14日（木）  
10:45～11:15  
ところ：プラザ1階 軽運動室

対象：乳幼児と保護者（1名）  
定員：先着15組  
参加費：無料  
申込：1/5（火）から先着順（電話のみ受付）

## ★歯科衛生士さんのお話★ 歯の健康と衛生についてのお話です。

とき：1月19日（火）  
10:15～11:15  
ところ：プラザ1階軽運動室  
対象：乳幼児

と保護者（1名）  
定員：先着15組  
参加費：無料  
申込：1/12（火）から先着順  
※約20分間のお話の後、個別指導（相談）があります。定員になり次第締め切らせていただきます。

## ★1歳児さん集まれ～★

とき：1月8日（金）  
11:00～11:30  
ところ：2階 チャイルドルーム  
対象：1歳のお子さんと

保護者（1名）  
定員：6組 参加費：無料  
申込：12/18（金）～  
12/25（金）

※申込が定員を上回った場合は、12/26（土）に抽選となります。兄弟関係の一時保育はありません。

## ★0歳児さん集まれ～★

とき：1月12日（火）  
11:00～11:30  
ところ：2階 チャイルドルーム  
対象：0歳のお子さんと

保護者（1組）  
定員：6組 参加費：無料  
申込：12/22（火）～  
1/5（火）

※申込が定員を上回った場合は、1/6（水）に抽選になります。持ち物：バスタオルなどの敷物  
※兄弟関係の一時保育はありません。

## ★おおきくなったかな★

月に一度、乳幼児さんの  
身長・体重測定の日です。

とき：1月21日（木）  
①10:00～11:30  
②12:00～13:30

ところ：プラザ1階 軽運動室  
対象：乳幼児と保護者（1名）  
定員：各回先着15組  
参加費：無料  
申込：1/12（火）から先着順

## ★英語であそぼう！★

アネリン先生  
といっしょに  
英語であそび  
ましょう。



とき：1月28日（木）  
11:00～11:30  
ところ：プラザ1階軽運動室  
対象：乳幼児と保護者（1名）  
定員：先着15組  
参加費：無料  
申込：1/19（火）から先着順（電話のみ受付）

## ★1月生まれお誕生会★ みんなで祝い しましょう。



とき：1月29日（金）  
11:15～11:30  
ところ：プラザ1階軽運動室

対象：乳幼児と保護者（1名）  
定員：先着15組  
参加費：無料  
申込：1/19（火）から先着順  
※お誕生会当日申込された写真は、後日渡しになります。  
※写真の受付は、1/5（火）から1/31（日）までです。

## ブックスタート

対象となる親子に絵本の  
プレゼントと絵本について  
のお話、読み聞かせ体験の  
催しを実施しています。

1月16日（土）  
10時30分～  
事前予約をお願いします。



## ファミリー・サポート・センター東住吉

「お絵描きが、すごく上手になったのよ!」「お友だちとも、楽しく遊べていたわよ!」  
「信号の色の話をうれしそうにしてくれました。」など提供会員さんの活動報告書には、  
まだまだいっぱい預かったお子さんとのやさしく楽しい時間を過ごしていただいた様子が  
綴られています。ファミサポの活動は、そんな一人一人の思いに支えられています。

ファミリー・サポート・センター東住吉 ☎(06)6699-3605

担当：市川（東住吉区子ども・子育てプラザ内）

